

# Swing Gate

## ASSA ABLOY GS300-serie

**ASSA ABLOY**  
Entrance Systems

Experience a safer  
and more open world



Stuur uw mensenstroom om met een goed ontworpen Swing Gate in twee richtingen – zodat de ruimtes in uw gebouw op de juiste manier kunnen worden gebruikt.

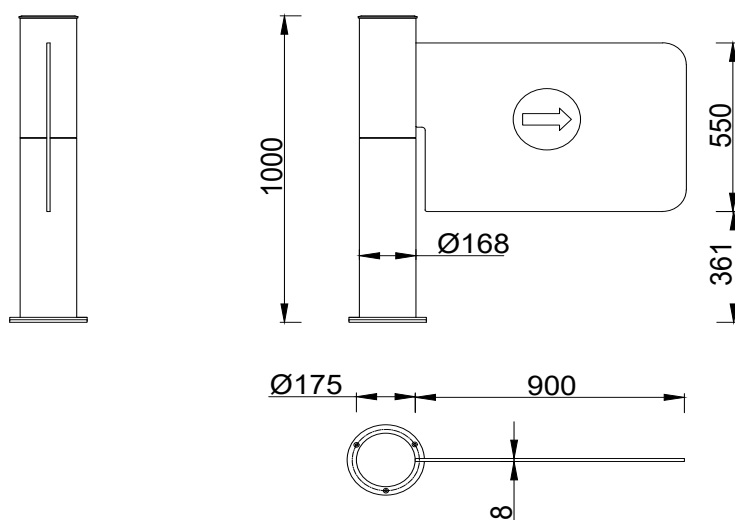
De Swing Gate GS300 van ASSA ABLOY is een compacte maar robuuste toegangsooplossing die ongewenst verkeer van niet-openbare ruimtes in uw gebouw weghoudt. De roestvaststalen staander en de deurvleugel van gehard glas (geopend met een motor met DC-aandrijving) zijn aantoonbaar bestand tegen intensief gebruik en het draaideurmechanisme is consequent eenvoudig met de hand te bedienen.

### Opties

- Extern bedieningspaneel
- Bedrijfslogo op deurvleugel
- Staanders voor toegangscontrole
- Fotocel
- Led-indicators onder het bovenblad en de deurvleugel

### Ontwerpgegevens

Constructie	Roestvast staal
Doorgangsbreedte	Max. 1000 mm
Lengte deurvleugel	Max. 900 mm
Hoogte kolom	1005 mm
Diameter kolom	175 mm
Gewicht	40 kg
Voeding	240 VAC, 50 / 60 Hz
Voltage besturing	24 VDC
Stroomverbruik in stand-by	9 W
Bandbreedte bedrijfstemperatuur	0 °C tot +70 °C
IP-beschermingsgraad	Behuizing IP44
Openings- en sluitingstijd	1,5 sec.



### Aanpasbare instellingen

De GS300 Swing Gate heeft een inregelbare besturing en werkt bidirectioneel. De in- en uitgangsrichtingen kunnen individueel worden ingesteld als bediend, vergrendeld of vrij draaiend. Na de instelbare vrijgaveperiode sluit de deurvleugel de doorgang volledig zelf, na een ingestelde tijd, als er geen overgang of doorgang plaatsvindt. De Swing Gate heeft ook een functie voor continu openen en is voorzien van een RS232-seriële poort.

### Instellingen bij een noodsituatie en stroomuitval

In geval van nood wordt de poort vrijgegeven en kan de deurvleugel vrij draaien in de vastgelegde richting. Tijdens stroomuitval ontgrendelt het mechanisme echter de deurvleugel zodat deze vrij in beide richtingen kan draaien. Zodra het noodalarm stopt en/of de elektriciteit terugkeert, vergrendelt de poort zich automatisch.

### Instellingen

Instelling draairichting voor in- en uitgaand	Gecontroleerd / Vrij / Vergrendeld
Akoestische meldingen	Aan / Uit
Time-out vrijgave	5, 10, 15, 20 sec
Noodaansluiting	Aan / Uit
Uitgerust met sensoren t.b.v. detectie	Aan / Uit
LED-indicator opties	Optie-1 / Optie-2

Deze apparatuur moet worden geïnstalleerd en regelmatig worden geïnspecteerd, onderhouden en gerepareerd door getraind en geautoriseerd personeel. Een preventief onderhoudsplan wordt sterk aanbevolen voor een correcte en veilige werking. Neem voor meer informatie over onze service contact op met uw ASSA ABLOY Entrance Systems-vertegenwoordiger.