



ASSA ABLOY SL Hygienic
Una gamma completa di porte ermetiche

ASSA ABLOY
Entrance Systems

assaabloyentrance.it

Experience a safer
and more open world

Informazioni su Metaflex

Metaflex è recentemente entrata nel gruppo ASSA ABLOY. Da oltre 40 anni, Metaflex è un fornitore leader di sistemi di porte ermetiche ad alta tecnologia per i mercati globali della sanità, della catena del freddo e delle scienze biologiche, riconosciuto in tutto il mondo per la sua sicurezza, affidabilità e sostenibilità.

ASSA ABLOY è il vostro partner di fiducia nel garantire l'accesso agli ambienti critici. Forti della nostra leadership nell'automazione degli accessi, offriamo un portafoglio completo di soluzioni tecnologiche che garantiscono maggiore sicurezza, igiene ed efficienza operativa in ambienti sanitari, life sciences e catena del freddo.

La nostra missione è aiutare i nostri clienti a migliorare il comfort, mantenendo elevati standard di sicurezza e aumentando l'efficienza delle strutture. Grazie alla collaborazione in fase di progettazione, sviluppo e installazione, forniamo porte ermetiche personalizzate per ogni esigenza in ambito sanitario, life sciences o catena del freddo. Le nostre soluzioni includono applicazioni specialistiche per la riduzione del rumore, la resistenza al fuoco, al fumo, alle radiazioni, alle aree a temperatura controllata e molto altro ancora.

Il nostro impegno si estende all'intero portafoglio di soluzioni di accesso, che soddisfano ogni esigenza.

Metaflex fa ora parte di ASSA ABLOY. Questo significa un mondo di opportunità per tutti i nostri clienti. ASSA ABLOY è leader mondiale nelle soluzioni di accesso. Ogni giorno, aiutiamo miliardi di persone a vivere un mondo più aperto, grazie a soluzioni innovative che consentono un accesso sicuro, protetto e confortevole ai luoghi fisici e digitali.

La divisione Entrance Systems di ASSA ABLOY è in grado di fornire soluzioni per un flusso efficiente e sicuro di merci e persone in qualsiasi edificio. La nostra offerta comprende porte automatiche, pedonali e industriali, porte avvolgibili ad alta velocità, soluzioni digitali, attrezzature per banchine di carico e hangar. Siamo in grado di offrire un portafoglio completo di soluzioni di accesso per quasi tutte le aree di applicazione, offrendo ai nostri clienti la competenza di un partner globale e la flessibilità di un'organizzazione locale.

Unitevi a noi nel tentativo di superare le aspettative e di aprire la strada verso un mondo più sicuro e aperto proteggendo l'accesso agli ambienti critici.

Panoramica del prodotto

Porte scorrevoli per la sanità e le camere bianche.

| | Medicare | Medicare Sound | Medicare EI1 | Medicare Glass | Medinox |
|--|-------------|----------------|--------------|----------------|-------------|
| Proprietà | | | | | |
| Porta scorrevole | - | - | - | - | - |
| Pannello antibatterico | - | - | - | - | - |
| Permeabilità all'aria | | | | | |
| ANSI/UL 1784 | - | - | | - | |
| Classe di permeabilità all'aria conforme a EN 1026/12207 | 4 (D) | 4 (D) | 4 (D) | 4 (D) | 4 (D) |
| Resistente al fumo EN 1634-3 | - | | - | - | |
| Resistente al fuoco EI1 EN 1363-1/EN 1634-1 | 30 / 60 min | | | | |
| Resistente alle radiazioni (opzionale) lamina di piombo | 1 - 4 mm | | 1 - 3mm | | 1 / 3 mm |
| Riduzione del rumore sperimentale | Rw'p =27 dB | Rw'p =37 dB | Rw'p = 31dB | Rw'p = 30 dB | Rw'p = 31dB |
| Pannello acustico | Rw =28 dB | Rw = 39 dB | Rw = 33 dB | Rw = 32 dB | Rw = 35 dB |
| Completamente trasparente | | | | | |
| Marchio CE | - | - | - | - | - |
| Dimensioni (in mm) | | | | | |
| Larghezza interna del telaio | 800 - 2.100 | 800 - 2.000 | 800 - 2.000 | 800 - 1.750 | 900 -1.780 |
| Altezza interna del telaio | max. 2.700 | max. 2.600 | max. 2.700 | max. 2.300 | max. 2.700 |
| Spessore dell'anta | 60 | 60 | 60-65 | 60 | 60 |
| Finitura del pannello della porta | | | | | |
| HPL 0,7 mm | - | - | - | | |
| HPL 4 mm (opzionale) | - | | | | |
| Acciaio inox | - | | | | |
| Vetro | | | | - | |
| Telaio | | | | | |
| Profilo angolare monofacciale | - | - | | - | - |
| Malmö | - | - | | - | |
| Halmstad | - | - | | - | |
| Oslo | - | - | | - | - |
| Helsinki | - | - | | - | - |
| Telaio anteriore EI1 | | | - | | |

| | Medicare | Medicare Sound | Medicare EI1 | Medicare Glass | Medinox | |
|--|--------------------|--------------------|------------------------|----------------|--------------------|--|
| Cover automatismo | | | | | | |
| Cover basso | - | - | - | - | - | |
| Cover alto | - | - | - | - | - | |
| Cover a soffitto | - | - | - | - | - | |
| Cover per controsoffitto | - | - | - | - | - | |
| Movimento | | | | | | |
| Manuale | - | - | | - | - | |
| Automatico | - | - | - | - | - | |
| Tipo binario | MF5 | MF5 | MF5 | MF5 | MF5 | |
| Visiva (opzionale) | | | | | | |
| 400 x 400 mm 300 x 600 mm 600 x 600 mm | - | - | - | | - | |
| Altre dimensioni disponibili su richiesta | - | - | - | | - | |
| Dimensione massima del vetro IFW = larghezza interna del telaio IFH = altezza interna del telaio | IFW-400 IFH-450 | IFW-400 IFH-450 | visiva 850 x 850 mm | | IFW-400 IFH-450 | |
| Tende a lamelle, manuali o elettriche | - | - | - | | - | |
| Vetro opacizzabile | - | - | - | - | - | |
| Vetro/schermi resistenti al laser | - | - | | | - | |
| Altre opzioni | | | | | | |
| Versione a due ante | - | | | - | | |
| Varie opzioni di funzionamento e protezione | - | - | - | - | - | |
| Stampa pannello personalizzata | - | - | - | | | |
| Lamina in piombo 1-3 mm | - | | - | | - | |
| Messa a terra | G1, G2 | G1, G2 | G1, G2 | G1, G2 | G1 | |
| Smart panel | - | | | | | |

ASSA ABLOY SL Hygienic Medicare

È essenziale garantire la sicurezza dei pazienti, dei clienti e dei dipendenti in ogni circostanza e, specialmente, in caso di rischio di contaminazione. Questo è anche il principio della porta scorrevole Medicare, che assicura una tenuta ermetica completa, riducendo al minimo le infiltrazioni e lo scambio termico. Ciò è particolarmente importante nei locali con aria condizionata o contaminata. Il locale rimane isolato anche in caso di forte sottopressione o sovrappressione.

Medicare è a prova di fumo, secondo la norma EN 1634-3. In caso di incendio, può offrire una protezione salvavita contro il soffocamento da fumo esterno. Disponibile anche nelle versioni antiradiazioni, antirumore e/o antincendio. Medicare è una scelta affidabile e sicura per la sala operatoria, la terapia intensiva, la farmacia, la sala radioprotetta, la sala di quarantena o la camera bianca.

- Porta scorrevole automatizzata o manuale
- Finitura igienica piana con pannello antibatterico.
- Permeabilità all'aria secondo ANSI/UL 1784, EN 1026/12207 classe 4 (D)
- Resistente ai fumi secondo EN 1634-3
- Riduzione del rumore fino a 28 dB
- Disponibile anche la versione resistente alle radiazioni
- Marchio CE

Specifiche tecniche

Anta

Il pannello ha uno spessore di 60 mm, un'anima in poliuretano (senza CFC) con uno strato barriera in MDF su entrambi i lati ed è rifinito con un laminato ad alta pressione (HPL) di 0,7 mm. Il bordo in alluminio ha angoli arrotondati ed è a filo del pannello per garantire una superficie piana.

Guarnizioni

Il pannello della porta è rifinito su tutto il perimetro con un profilo di tenuta in EPDM di alta qualità, facilmente sostituibile. Quando la porta è chiusa, la guarnizione viene premuta contro il telaio e il pavimento permettendo una completa tenuta all'aria e al fumo.

Telaio imbotte

A scelta, profilo angolare monofacciale, cornice Malmö, Halmstad, Oslo o Helsinki.

Binario di scorrimento

Struttura della guida in alluminio a bassa rumorosità con rientranza, tipo MF5. Il posizionamento delle ruote in nylon sulle guide impedisce l'adesione di sporco e usura.

Coperchio automatismo

Cover rimovibile di tipo basso, alto, a soffitto o a calotta. In alluminio RAL 9006 o 9010, con tappi terminali in plastica su entrambi i lati o completamente in acciaio inox.

Maniglia

Apriporta interno/esterno in acciaio inox con meccanismo a leva, che consente di aprire manualmente la porta senza sforzo.

Opzioni

- Versione a due ante (non in combinazione con la resistenza al fumo)
- Finitura dell'anta in HPL da 4 mm (per le camere bianche) invece che MDF rivestito da lamina in HPL da 0,7 mm.
- Varie opzioni di funzionamento e protezione
- Varie opzioni di visive, tipi di vetri e veneziane
- Lamina in piombo 1-3 mm
- Messa a terra: equalizzazione del potenziale o isolamento
- Pannello con stampa personalizzata

Dimensioni

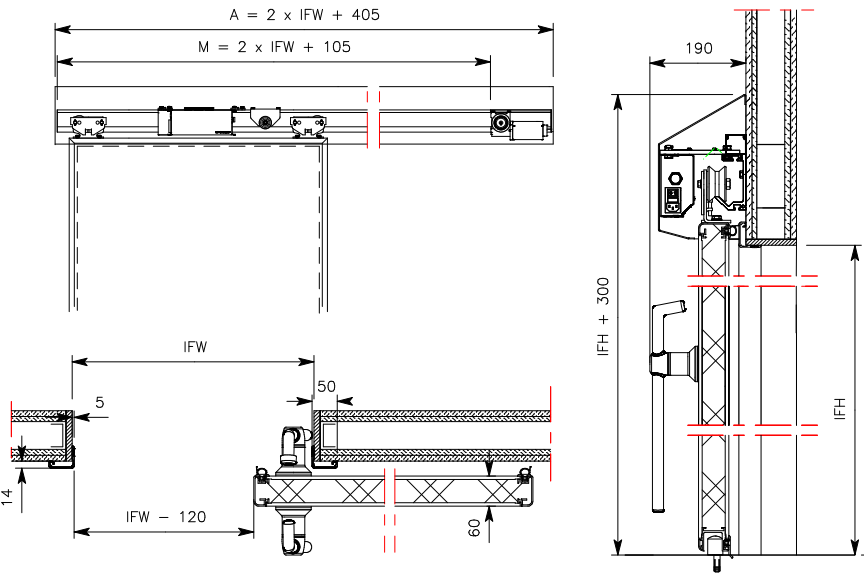
- Larghezza interna del telaio: da 800 a 2.100 mm (netto imbotte)
- Altezza interna del telaio: da 2.100 a 2.700 mm (netto imbotte)

Automazione (opzionale)

- Disponibile con automazione elettrica potente e affidabile.
- L'automazione, composta da motore, meccanismi e controller, è nascosta sotto il coperchio. Il tempo di apertura e chiusura è regolabile fino a 0,8 m/s. Dotata di radar per la rilevazione degli ostacoli e del movimento, è conforme alla Direttiva Macchine ed alle norme di sicurezza EN16005. Viene fornita di serie con funzione di interblocco con un massimo di altre tre porte.
- Sono disponibili diverse opzioni per l'azionamento e la protezione.

Certificati

- Permeabilità all'aria nella classe più elevata secondo:
 - ANSI/UL 1784:1997 fino a una sovrappressione di 100 Pa, registrata nel rapporto Peutz B1080-2.
 - EN 1026/12207; classe 4 (D).
- Riduzione del rumore fino a $R_w = 28$ dB (valore teorico dell'anta) e $R_w'p = 27$ dB (valore di test), secondo ISO10140-1:2021 e ISO 717-1:2020.
- Resistente ai fumi caldi (S200) e freddi (Sa) secondo EN 1634-3:2004 e EN 13501-2, classe C5 secondo EN 1191:2012.
- Se dotata di automazione; marcata CE secondo la Direttiva Macchine 2006/42/CE, Direttiva Bassa Tensione 2014/35/CE, Direttiva EMC 2014/30/CE.



Esplorate tutte le opportunità! Le nostre soluzioni non si limitano alle offerte standard, ma includono opzioni personalizzate in base alle vostre esigenze. Non esitate a contattarci per ulteriori informazioni. Siamo entusiasti di lavorare con voi e di aiutarvi a dare vita ai vostri progetti.

| | |
|-------|---------------------------------|
| A = | Automatico |
| M = | Manuale |
| IFW = | Larghezza interna netto imbotte |
| IFH = | Altezza interna netto imbotte |

ASSA ABLOY SL Hygienic Medicare Sound

In ambienti che richiedono silenzio e concentrazione, è importante che le porte ermetiche isolino l'ambiente dai rumori esterni. La porta insonorizzata Medicare Sound, oltre a garantire la tenuta all'aria, è progettata proprio per darvi questo risultato. L'esclusivo nucleo del pannello abbate il rumore proveniente dall'esterno fino a ben 39 dB (valore di laboratorio, $Rw'p$ secondo ISO717-1). In combinazione con la nostra automazione estremamente silenziosa, le porte si aprono e si chiudono quasi senza rumore.

Avrete la garanzia di un ambiente piacevole in cui i pazienti potranno riposare e i professionisti potranno concentrarsi al meglio. Medicare Sound è una scelta affidabile, ad esempio, per le sale operatorie, le terapie intensive, le sale di isolamento, i laboratori o le camere bianche.

- Porta scorrevole automatizzata o manuale
- Finitura piana con pannello antibatterico
- Permeabilità all'aria secondo ANSI/UL 1784, EN 1026/12207 classe 4 (D)
- Riduzione del rumore fino a 39 dB
- Marchio CE

Specifiche tecniche

Anta

Il pannello della porta ha uno spessore di 60 mm ed è dotato di un'anima antirumore con uno strato barriera in MDF su entrambi i lati, rifinito con un laminato di 0,7 mm posato ad alta pressione. Il profilo in alluminio ha angoli arrotondati ed è complanare al pannello.

Guarnizioni

La battuta della porta è rifinita con un profilo di tenuta in EPDM di alta qualità e facilmente sostituibile. Quando la porta è chiusa, la guarnizione viene premuta contro l'imbotte e il pavimento per una tenuta completamente ermetica.

Telaio imbotte

A scelta, profilo angolare monofacciale, cornice Malmö, Halmstad, Oslo o Helsinki.

Binario di scorrimento

Struttura della guida in alluminio a bassa rumorosità con rientranza, tipo MF5. Il posizionamento delle ruote in nylon sulle guide impedisce l'adesione di sporco e usura.

Coperchio automatismo

Cover rimovibile di tipo basso, alto, a soffitto o a calotta. In alluminio RAL 9006 o 9010, con tappi terminali in plastica su entrambi i lati o completamente in acciaio inox.

Maniglia

Apriporta interno/esterno in acciaio inox con meccanismo a leva, che consente di aprire la porta senza sforzo.

Opzioni

- Varie opzioni di funzionamento e protezione
- Varie opzioni di visive e veneziane
- Messa a terra medica: equalizzazione del potenziale o isolamento
- Pannello con stampa personalizzata

Dimensioni

- Larghezza interna: da 800 a 2.000 mm
- Altezza interna: da 2.100 a 2.600 mm

Automazione (opzionale)

Disponibile con automazione elettrica potente e affidabile.

L'automazione, composta da motore, meccanismi e controller, è nascosta sotto il coperchio. Il tempo di apertura e chiusura è regolabile fino a 0,8 m/s. Dotata di radar per la rilevazione degli ostacoli e del movimento, è conforme alla Direttiva Macchine ed alle norme di sicurezza EN16005. Viene fornita di serie con funzione di interblocco con un massimo di altre tre porte.

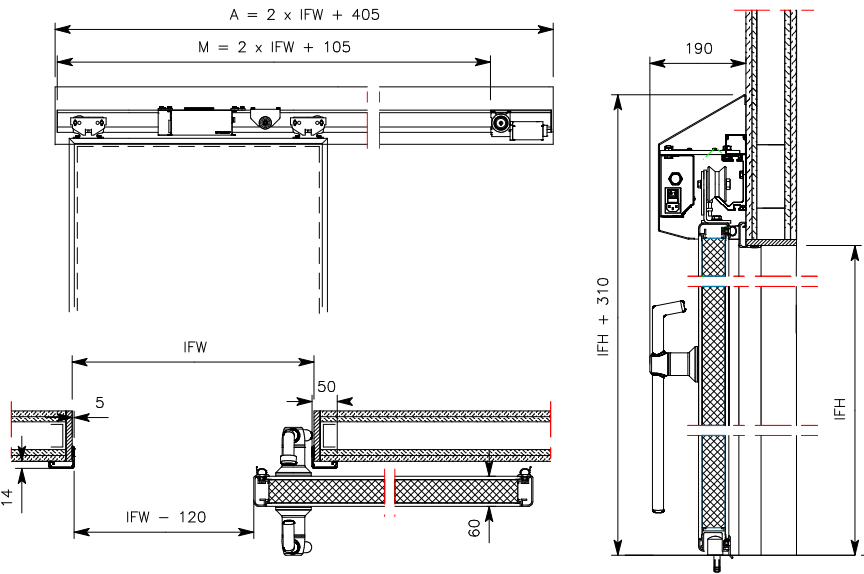
Sono disponibili diverse opzioni per l'azionamento e la protezione.

Certificati

Permeabilità all'aria nella classe più elevata secondo:
- ANSI/UL 1784:1997 fino a una sovrappressione di 100 Pa, registrata nel rapporto Peutz B1080-2.
- EN 1026/12207; classe 4 (D).

Riduzione del rumore fino a $Rw = 39$ dB (valore teorico dell'anta) e $Rw'p = 37$ dB (valore di test), secondo ISO10140-1:2021 e ISO 717-1:2020.

Se dotata di automazione:
Marchio CE secondo la Direttiva Macchine 2006/42/CE, Direttiva Bassa Tensione 2014/35/CE, Direttiva EMC 2014/30/CE.



Esplorate tutte le opportunità! Le nostre soluzioni non si limitano alle offerte standard, ma includono opzioni personalizzate in base alle vostre esigenze. Non esitate a contattarci per ulteriori informazioni. Siamo entusiasti di lavorare con voi e di aiutarvi a dare vita alla vostra visione.

| | |
|-------|---------------------------------|
| A = | Automatico |
| M = | Manuale |
| IFW = | Larghezza interna netto imbotte |
| IFH = | Altezza interna netto imbotte |

ASSA ABLOY SL Hygienic Medicare EI₁

Qual è la priorità assoluta in caso di incendio improvviso? Sicuramente guadagnare tempo a sufficienza per portare le persone in salvo! ASSA ABLOY SL Hygienic Medicare EI₁ è la nostra soluzione resistente al fuoco da 30 o 60 minuti: il primo sistema di porte scorrevoli a tenuta ermetica con il più alto standard EI₁ secondo la norma EN 1634-1 e resistente al fumo secondo la norma EN 1634-3.

La norma EN 1634-1 è lo standard europeo per la resistenza al fuoco delle porte. La classificazione EI₁ viene assegnata dopo aver effettuato test intensivi per garantire che la porta fermi le fiamme (E), non si surriscaldi (I) e non rilasci troppo calore (W). Medicare EI₁ è il sistema di porte affidabile per ambienti con elevati requisiti di sicurezza antincendio, come sale operatorie, terapie intensive, sale radiografiche, farmacia e pronto soccorso.

- Porta scorrevole automatizzata
- Finitura piana con pannello antibatterico
- Permeabilità all'aria secondo EN 1026/12207 classe 4 (D)
- Resistente ai fumi secondo EN 1634-3
- Resistente al fuoco secondo EN 1634-1
- Riduzione del rumore fino a 33 dB
- Disponibile anche in versione resistente alle radiazioni
- Marchio CE

Specifiche tecniche

Anta

L'anta della porta ha uno spessore di 60-65 mm, ha un'anima resistente al fuoco con uno strato barriera in MDF su entrambi i lati ed è rifinita su entrambi i lati con un laminato ad alta pressione di 0,7 mm. Il bordo in alluminio ha angoli arrotondati ed è complanare all'anta.

Guarnizioni

La battuta della porta è rifinita con un profilo di tenuta in EPDM di alta qualità e facilmente sostituibile. Quando la porta è chiusa, la guarnizione viene premuta contro l'imbotte e il pavimento per una tenuta completamente ermetica all'aria e al fumo. Parallelamente, al profilo di tenuta è stato applicato un materiale termoregolante. Questo garantisce una buona tenuta anche in caso d'incendio.

Telaio imbotte

Telaio frontale ignifugo in acciaio inox con labirinto su tre lati. Sul telaio è stato applicato un materiale che reagisce al calore.

Binario di scorrimento

Struttura della guida in alluminio a bassa rumorosità con rientranza, tipo MF5. Il posizionamento delle ruote in nylon sulle guide impedisce l'adesione di sporco e usura.

Coperchio automatismo

Cover rimovibile di tipo basso, alto, a soffitto o a calotta. In alluminio RAL 9006 o 9010, con terminali in plastica su entrambi i lati o completamente in acciaio inox.

Maniglia

Apriporta interno/esterno in acciaio inox con meccanismo a leva, che consente di aprire la porta senza sforzo.

Opzioni

- Varie opzioni di funzionamento e protezione
- Varie opzioni di visive e veneziane fino a 850 x 850 mm
- Lamina in piombo 1-3 mm
- Messa a terra medica: equalizzazione del potenziale o isolamento
- Pannello con stampa personalizzata

Dimensioni

- Larghezza interna (netto imbotte): da 800 a 2.000 mm
- Altezza interna (netto imbotte): da 2.100 a 2.700 mm

Automazione

Versone disponibile solo con automazione elettrica potente e affidabile.

L'automazione, composta da motore, meccanismi e controller, è nascosta sotto il coperchio. Il tempo di apertura e chiusura è regolabile fino a 0,8 m/s. Dotata di radar per la rilevazione degli ostacoli e del movimento, è conforme alla Direttiva Macchine ed alle norme di sicurezza EN16005. Viene fornita di serie con funzione di interblocco con un massimo di altre tre porte.

Sono disponibili diverse opzioni per l'azionamento e la protezione.

Certificati

Permeabilità all'aria nella classe più elevata secondo EN 1026/12207: classe 4 (D).

Resistente al fuoco per 30 o 60 minuti secondo EN 1363-1:2012-10 e EN 1634-1:2014-03, classificazioni E, EI1, EI2, EW (30 e 60 minuti).

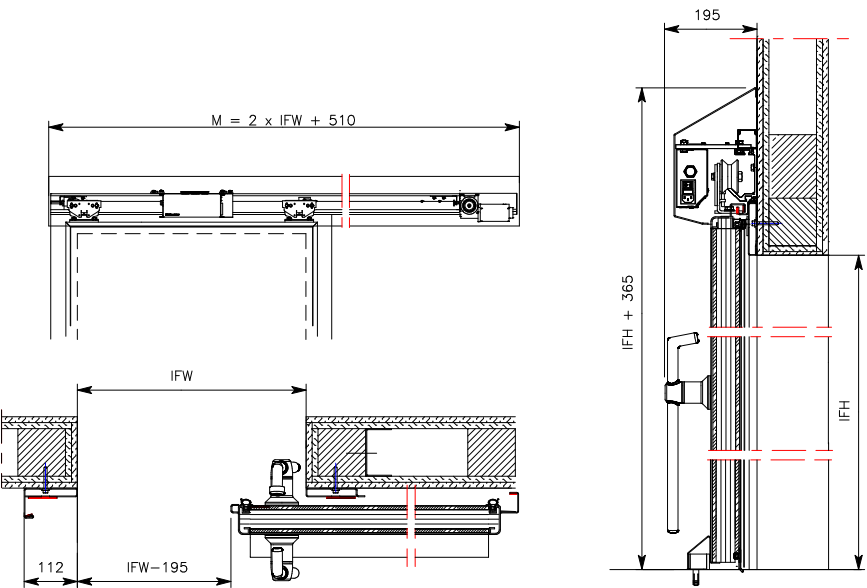
Resistente ai fumi caldi (S200) e freddi (Sa) secondo EN 1634-3:2004 e EN 13501-2, classe C5 secondo EN 1191:2012.

Marchio CE secondo la Direttiva Macchine 2006/42/CE, Direttiva Bassa Tensione 2014/35/CE, Direttiva EMC 2014/30/CE.

Riduzione del rumore fino a $R_w = 33$ dB (valore dell'anta della porta) e $R_w p = 31$ dB (valore di test), secondo ISO10140-1:2021 e ISO 717-1:2020.

Esplorate tutte le opportunità! Le nostre soluzioni non si limitano alle offerte standard, ma includono opzioni personalizzate in base alle vostre esigenze. Non esitate a contattarci per ulteriori informazioni. Siamo entusiasti di lavorare con voi e di aiutarvi a dare vita alla vostra visione.

| | |
|-------|---------------------------------|
| A = | Automatico |
| M = | Manuale |
| IFW = | Larghezza interna netto imbotte |
| IFH = | Altezza interna netto imbotte |



ASSA ABLOY SL Hygienic Medicare Intelligence

Nell’assistenza sanitaria, la prevenzione dei rischi di incidenti ed errori può salvare vite umane. In che modo un sistema di porte a tenuta ermetica può contribuire nella prevenzione? *Le persone commettono errori perché i sistemi, i compiti e i processi con cui lavorano sono mal definiti* (PROF. Lucian leape, Harvard School of Public Health).

Medicare Intelligence ricorda, istruisce e avverte le persone sulla base di istruzioni uniformi e avvisi intuitivi a LED. La porta è equipaggiata con un pannello LED dove inserire informazioni, ad esempio sull’allergia al lattice o sull’attività radiologica. In questo modo si aumenta l’attenzione e si contribuisce a un cambiamento comportamentale duraturo, migliorando la sicurezza dell’ambiente. Intelligence è anche un sistema di porte di alta qualità. Grazie alla tenuta ermetica, gli ambienti possono essere condizionati in modo ottimale. Medicare Intelligence è disponibile anche nella versione resistente alle radiazioni.



- Porta scorrevole automatizzata o manuale
- Finitura igienica complanare
- Permeabilità all'aria secondo ANSI/UL 1784, EN 1026/12207 classe 4 (D)
- Resistente ai fumi secondo EN 1634-3
- Riduzione del rumore fino a 28 dB
- Disponibile anche la versione resistente alle radiazioni
- Marchio CE

Specifiche tecniche

Anta

Il pannello ha uno spessore di 60 mm, un'anima in poliuretano (senza CFC) con uno strato barriera in MDF su entrambi i lati ed è rifinito con un laminato ad alta pressione (HPL) di 0,7 mm. Il bordo in alluminio ha angoli arrotondati ed è complanare all'anta.

Guarnizioni

Il perimetro dell'anta della porta è rifinito con un profilo di tenuta in EPDM di alta qualità e facilmente sostituibile. Quando è chiusa, la gomma viene premuta contro il telaio e il pavimento per una completa tenuta all'aria e al fumo.

Telaio imbotte

A scelta, profilo angolare monofacciale, cornice Malmö, Halmstad, Oslo o Helsinki.

Binario di scorrimento

Struttura della guida in alluminio a bassa rumorosità con rientranza, tipo MF5. Il posizionamento delle ruote in nylon sulle guide impedisce l'adesione di sporco e usura.

Coperchio automatismo

Cover rimovibile di tipo basso, alto, a soffitto o a calotta. In alluminio RAL 9006 o 9010, con terminali in plastica su entrambi i lati o completamente in acciaio inox.

Maniglia

Apriporta interno/esterno in acciaio inox con meccanismo a leva, che consente di aprire la porta senza sforzo.

Opzioni

- Varie opzioni di funzionamento e protezione
- Visiva 600 x 400 e opzioni di oscuramento
- Lamina in piombo 1-3 mm
- Messa a terra medica: equalizzazione del potenziale o isolamento
- Pannello con stampa personalizzata

Dimensioni

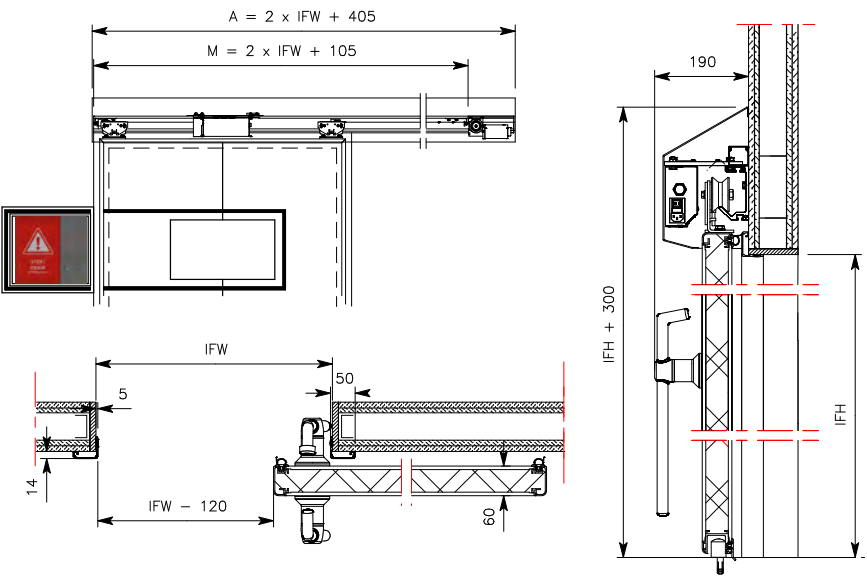
- Larghezza interna (netto imbotte): da 800 a 2.100 mm
- Altezza interna (netto imbotte): da 2.100 a 2.700 mm

Automazione (opzionale)

- Disponibile con automazione elettrica potente e affidabile.
- L'automazione, composta da motore, meccanismi e controller, è nascosta sotto il coperchio. Il tempo di apertura e chiusura è regolabile fino a 0,8 m/s. Dotata di radar per la rilevazione degli ostacoli e del movimento, è conforme alla Direttiva Macchine ed alle norme di sicurezza EN16005. Viene fornita di serie con funzione di interblocco con un massimo di altre tre porte.
- Sono disponibili diverse opzioni per l'azionamento e la protezione.

Certificati

- Permeabilità all'aria nella classe più elevata secondo:
 - ANSI/UL 1784:1997 fino a una sovrappressione di 100 Pa, registrata nel rapporto Peutz B1080-2.
 - EN 1026/12207; classe 4 (D).
- Riduzione del rumore fino a $R_w = 28$ dB (valore teorico dell'anta) e $R_w'p = 27$ dB (valore di test), secondo ISO10140-1:2021 e ISO 717-1:2020.
- Resistente ai fumi caldi (S200) e freddi (Sa) secondo EN 1634-3:2004 e EN 13501-2, classe C5 secondo EN 1191:2012.
- Se dotata di automazione; marcata CE secondo la Direttiva Macchine 2006/42/CE, Direttiva Bassa Tensione 2014/35/CE, Direttiva EMC 2014/30/CE.



Esplorate tutte le opportunità! Le nostre soluzioni non si limitano alle offerte standard, ma includono opzioni personalizzate in base alle vostre esigenze. Non esitate a contattarci per ulteriori informazioni. Siamo entusiasti di lavorare con voi e di aiutarvi a dare vita alla vostra visione.

| | |
|-------|-------------------------------------|
| A = | Lunghezza del coperchio automatismo |
| IFW = | Larghezza interna netto imbotte |
| IFH = | Altezza interna netto imbotte |

ASSA ABLOY SL Hygienic Medicare Glass

La luce, la visibilità e la trasparenza hanno un’influenza positiva sull’umore delle persone, a vantaggio sia dei pazienti che dei dipendenti. ASSA ABLOY SL Hygienic Medicare Glass è una porta scorrevole completamente vetrata e trasparente per applicazioni mediche e in camera bianca.

La porta non solo fornisce molta luce, ma offre anche eccellenti possibilità di monitoraggio grazie alla sua completa trasparenza. Comfort unito a praticità: un ambiente piacevole per i pazienti e per i dipendenti, comode opzioni di monitoraggio e, grazie alla tenuta ermetica della porta, controllo ottimale della qualità dell’aria. Medicare Glass è stata inizialmente sviluppata per le stanze di quarantena, in modo che, nonostante la barriera della porta, fosse possibile vedere quanto accade all'interno della camera. Oggi, il vetro garantisce visibilità, luce e trasparenza anche in molti laboratori e sale di trattamento.

- Porta scorrevole automatica o manuale
- Finitura igienica complanare
- Permeabilità all'aria secondo ANSI/UL 1784, EN 1026/12207 classe 4 (D)
- Resistente ai fumi secondo EN 1634-3
- Completamente trasparente
- Riduzione del rumore fino a 32 dB
- Marchio CE

Specifiche tecniche

Anta

L'anta ha uno spessore di 60 mm, è completamente vetrata con vetro temperato da 6 mm su entrambi i lati ed è dotata di un profilo serigrafico. Il bordo in alluminio ha angoli arrotondati ed è complanare al vetro dell'anta.

Guarnizioni

Il perimetro dell'anta della porta è rifinito con un profilo di tenuta in EPDM di alta qualità e facilmente sostituibile. Quando è chiusa, la gomma viene premuta contro il telaio e il pavimento per una completa tenuta all'aria e al fumo.

Telaio imbotte

A scelta, profilo angolare monofacciale, cornice Malmö, Halmstad, Oslo o Helsinki.

Binario di scorrimento

Struttura della guida in alluminio a bassa rumorosità con rientranza, tipo MF5. Il posizionamento delle ruote in nylon sulle guide impedisce l'adesione di sporco e usura.

Coperchio automatismo

Cover rimovibile di tipo basso, alto, a soffitto o a calotta. In alluminio RAL 9006 o 9010, con terminali in plastica su entrambi i lati o completamente in acciaio inox.

Maniglia

Apriporta interno/esterno in acciaio inox con meccanismo a leva, che consente di aprire la porta senza sforzo.

Opzioni

- Versione a due ante
- Varie opzioni di funzionamento e protezione
- Vetro smart opacizzabile elettronicamente
- Messa a terra medica: equalizzazione del potenziale o isolamento

Dimensioni

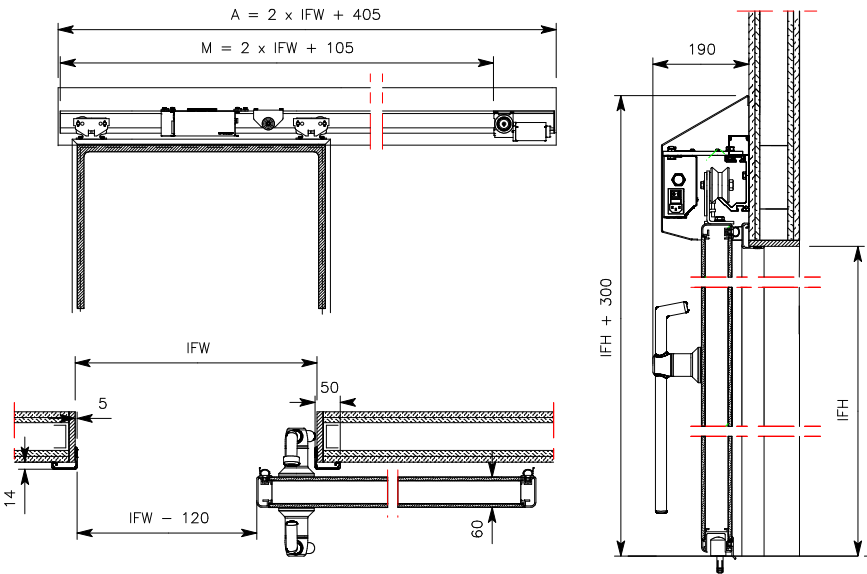
- Larghezza interna (netto imbotte): da 800 a 1.750 mm
- Altezza interna (netto imbotte): da 2.100 a 2.300 mm

Automazione (opzionale)

- Disponibile con automazione elettrica potente e affidabile.
- L'automazione, composta da motore, meccanismi e controller, è nascosta sotto il coperchio. Il tempo di apertura e chiusura è regolabile fino a 0,8 m/s. Dotata di radar per la rilevazione degli ostacoli e del movimento, è conforme alla Direttiva Macchine ed alle norme di sicurezza EN16005. Viene fornita di serie con funzione di interblocco con un massimo di altre tre porte.
- Sono disponibili diverse opzioni per l'azionamento e la protezione.

Certificati

- Permeabilità all'aria nella classe più elevata secondo:
 - ANSI/UL 1784:1997 fino a una sovrappressione di 100 Pa, registrata nel rapporto Peutz B1080-2.
 - EN 1026/12207; classe 4 (D).
- Riduzione del rumore fino a $R_w = 32$ dB (valore teorico dell'anta) e $R_w'p = 30$ dB (valore di test), secondo ISO10140-1:2021 e ISO 717-1:2020.
- Resistente ai fumi caldi (S200) e freddi (Sa) secondo EN 1634-3:2004 e EN 13501-2, classe C5 secondo EN 1191:2012.
- Se dotata di automazione; marcata CE secondo la Direttiva Macchine 2006/42/CE, Direttiva Bassa Tensione 2014/35/CE, Direttiva EMC 2014/30/CE.



Esplorate tutte le opportunità! Le nostre soluzioni non si limitano alle offerte standard, ma includono opzioni personalizzate in base alle vostre esigenze. Non esitate a contattarci per ulteriori informazioni. Siamo entusiasti di lavorare con voi e di aiutarvi a dare vita alla vostra visione.

| | |
|-------|---------------------------------|
| A = | Automatico |
| M = | Manuale |
| IFW = | Larghezza interna netto imbotte |
| IFH = | Altezza interna netto imbotte |

ASSA ABLOY SL Hygienic Medinox

Nel settore sanitario e delle scienze biologiche, l'igiene è un requisito che non ammette compromessi. ASSA ABLOY SL Hygienic Medinox contribuisce a creare condizioni igieniche ottimali, su cui poter contare. La porta scorrevole ermetica Medinox è completamente in acciaio inox. L'acciaio inox ha una superficie sulla quale è difficile aderiscano i batteri responsabili della contaminazione. Un altro vantaggio igienico: grazie all'esclusivo sistema di chiusura ermetica, la porta protegge anche dalla contaminazione veicolata dall'aria.

Grazie al design igienico, all'aspetto elegante e alla chiusura ermetica, Medinox viene spesso utilizzata in sale operatorie, sale di isolamento, terapie intensive, camere bianche e laboratori. Grazie all'inserimento della lamina in piombo resistente alle radiazioni (lead-lining), questa porta è molto adatta anche alle sale radiografiche e alle sale operatorie ibride. Sicura, affidabile e igienica!

- Porta scorrevole automatizzata o manuale
- Finitura igienica senza rilievi
- Permeabilità all'aria secondo EN 1026/12207 classe 4 (D)
- Riduzione del rumore fino a 33 dB
- Disponibile anche la versione resistente alle radiazioni
- Marchio CE

Specifiche tecniche

Anta

L'anta della porta ha uno spessore di 60 mm, ha un'anima in poliuretano (senza CFC), ed è rifinita senza soluzione di continuità con acciaio inox spazzolato o rivestito con uno spessore di 1,5 mm.

Guarnizioni

Il perimetro dell'anta della porta è rifinito con un profilo di tenuta in EPDM di alta qualità e facilmente sostituibile. Quando è chiusa, la gomma viene premuta contro il telaio e il pavimento per una completa tenuta all'aria e al fumo.

Telaio imbotte

A scelta, profilo angolare monofacciale, cornice Malmö, Halmstad, Oslo o Helsinki.

Binario di scorrimento

Struttura della guida in alluminio a bassa rumorosità con rientranza, tipo MF5. Il posizionamento delle ruote in nylon sulle guide impedisce l'adesione di sporco e usura.

Coperchio automatismo

Cover staccabile di tipo basso, alto, a soffitto o a calotta. Realizzato in acciaio inox.

Maniglia

Apriporta interno/esterno in acciaio inox con meccanismo a leva, che consente di aprire la porta senza sforzo.

Opzioni

- Varie opzioni di funzionamento e protezione
- Varie opzioni di visive e veneziane
- Lamina in piombo 1-3 mm
- Messa a terra medica: equalizzazione del potenziale o isolamento
- Anta e/o coperchio verniciati a polvere

Dimensioni

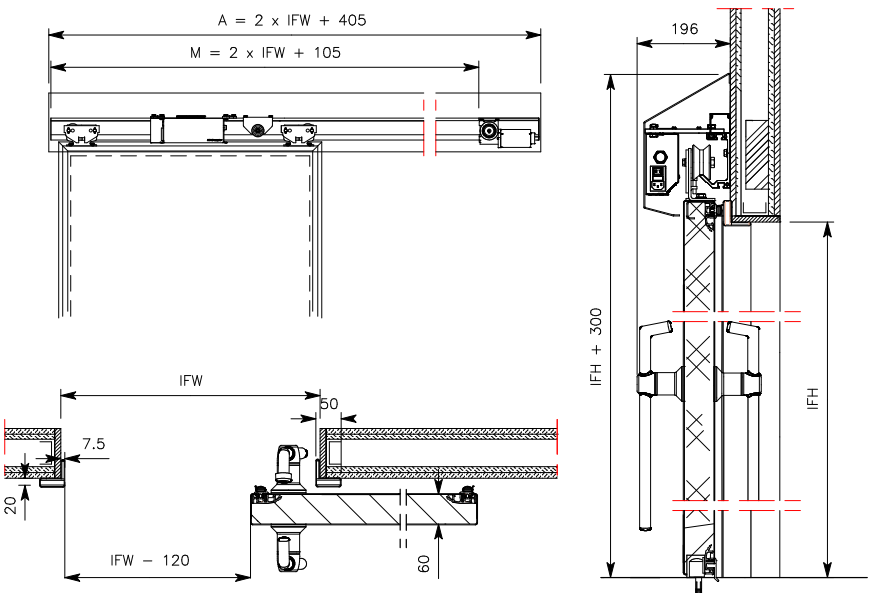
- Larghezza interna (netto imbotte): da 900 a 1.780 mm
- Altezza interna (netto imbotte): da 2.100 a 2.700 mm

Automazione (opzionale)

Disponibile con automazione elettrica potente e affidabile. L'automazione, composta da motore, meccanismi e controller, è nascosta sotto il coperchio. Il tempo di apertura e chiusura è regolabile fino a 0,8 m/s. Dotata di radar per la rilevazione degli ostacoli e del movimento, è conforme alla Direttiva Macchine ed alle norme di sicurezza EN16005. Viene fornita di serie con funzione di interblocco con un massimo di altre tre porte. Sono disponibili diverse opzioni per l'azionamento e la protezione.

Certificati

Permeabilità all'aria nella classe più elevata secondo EN 1026/12207; classe 4 (D). Se dotata di automazione: Marchio CE secondo la Direttiva Macchine 2006/42/CE, Direttiva Bassa Tensione 2014/35/CE, Direttiva EMC 2014/30/CE. Riduzione del rumore fino a $R_w = 35$ dB (valore pannello) e $R_w'p = 31$ dB (valore di test), secondo ISO10140-1:2021 e ISO 717-1:2020.



Esplorate tutte le opportunità! Le nostre soluzioni non si limitano alle offerte standard, ma includono opzioni personalizzate in base alle vostre esigenze. Non esitate a contattarci per ulteriori informazioni. Siamo entusiasti di lavorare con voi e di aiutarvi a dare vita alla vostra visione.

| | |
|-------|---------------------------------|
| A = | Automatico |
| M = | Manuale |
| IFW = | Larghezza interna netto imbotte |
| IFH = | Altezza interna netto imbotte |

Opzioni per l'azionamento

Funzionamento manuale



Maniglia alzante
Maniglia interna-esterna in acciaio inox con principio a leva.



Maniglia a D
Maniglia in acciaio inox per porte leggere.



Maniglia incassata
Maniglia in acciaio inossidabile che consente l'apertura completa della porta.

Funzionamento automatico



Interruttore senza contatto MS1
Sensore di movimento senza contatto basato sulla tecnologia radar.



Interruttore senza contatto MS2
Sensore di movimento senza contatto con funzionamento a LED.



Interruttore a gomito ES1
Interruttore in nylon per l'apertura delle porte automatiche.



Interruttore a gomito ES2
Interruttore in nylon con frontale in acciaio inox per l'apertura di porte automatiche.



Interruttore a pedale VS2
Interruttore a pedale in acciaio inox per l'apertura delle porte automatiche.



Interruttore a pedale VS3
Sensore di movimento per l'apertura senza contatto di porte automatiche.

Opzioni per la sicurezza e le visive

Sensori di rilevamento



Sensore di sicurezza (infrarossi)
Il sensore di sicurezza utilizza la barriera a infrarossi tridimensionale per proteggere dal contatto con le porte.



Sensore di apertura (microonde)
Sensore di apertura per porte automatiche. Utile quando l'interruttore non deve essere toccato per motivi di igiene o di comfort.



Sensore a doppia tecnologia (infrarossi + microonde)
Questo sensore combina la tecnologia radar per l'attivazione della porta con la tecnologia a infrarossi per la sicurezza.

Tende per finestre



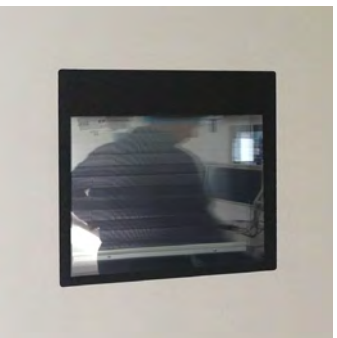
Veneziane verticali
Cambia il vetro da trasparente a opacizzato per mezzo di tende incorporate nel vetro. Disponibili in bianco, grigio chiaro o grigio.



Tende plissettate
Crea privacy grazie a una doppia tenda plissettata nel vetro che può essere chiusa (elettricamente).



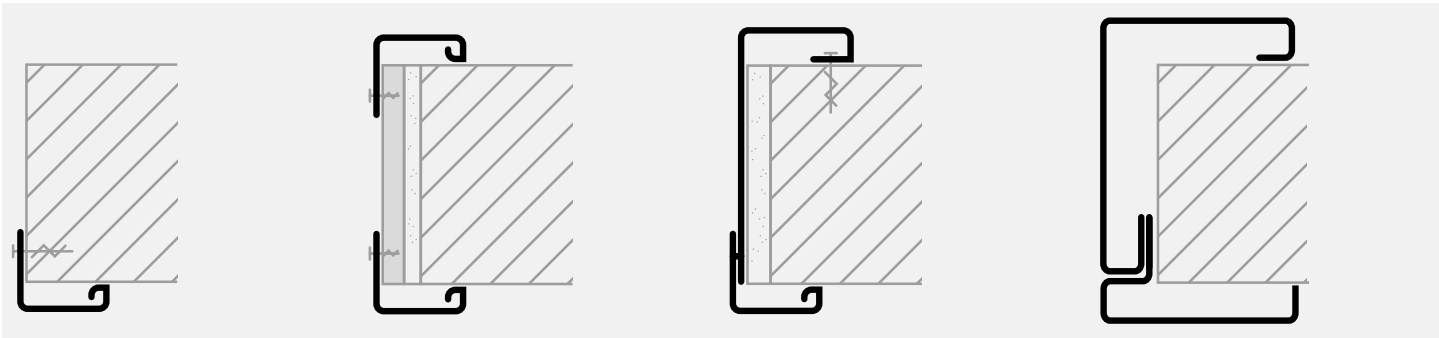
Vetro SMART
Un pannello di vetro commutabile elettricamente che può passare da opaco a trasparente e viceversa premendo un pulsante.



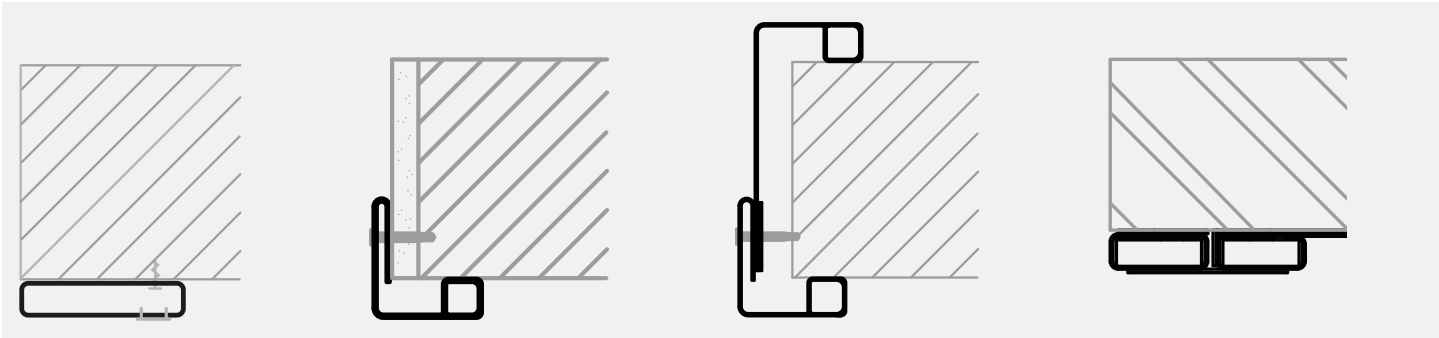
Tenda/vetro resistente al laser
Protegge le persone dai raggi laser dannosi mediante una tenda integrata resistente ai laser o un vetro resistente ai laser.

Opzioni per imbotte e coperchio

Cornici imbotte

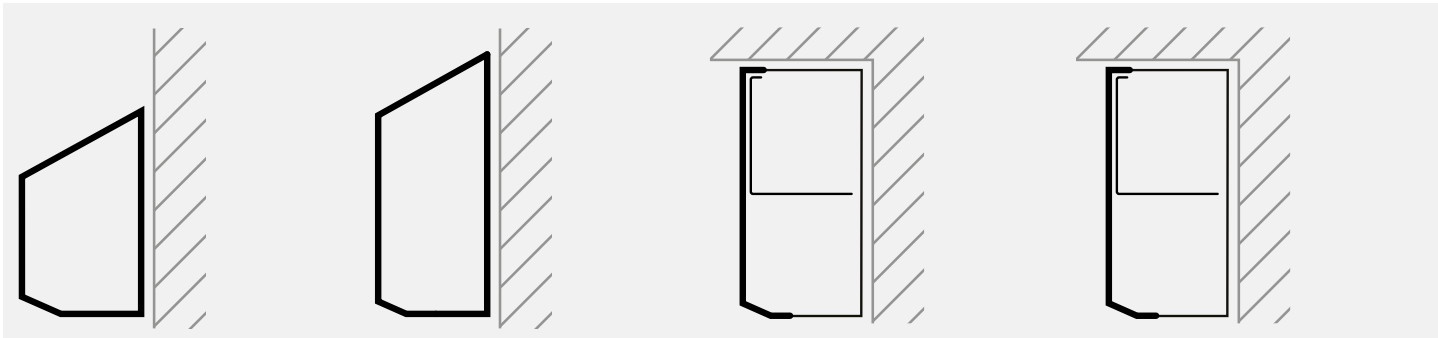


- Cornice angolare**
Cornice in alluminio anodizzato naturale su un solo lato.
- Malmö**
Imbotte completo, costituito da un telaio di montaggio in alluminio anodizzato naturale su entrambi i lati con finitura centrale a vista in HPL nel colore dell'anta.
- Halmstad**
Imbotte completo, composto da un telaio di montaggio in alluminio anodizzato naturale su un lato e con rivestimento in acciaio inox spazzolato sull'altro.
- Oslo**
Imbotte avvolgente in acciaio inox spazzolato.



- Oslo MK**
Profilo in acciaio inox spazzolato.
- Cornice Inox**
Cornice monofacciale in acciaio inox spazzolato o verniciato a polvere.
- Helsinki**
Imbotte completo, composto da cornice su un lato e da un profilo a vista in acciaio inox spazzolato o verniciato a polvere.
- Medicare E11**
Telaio ignifugo, con labirinto su tre lati, acciaio inox spazzolato. Sul telaio è applicato un materiale termoregolante.

Coperchi automatismo



- Cover basso**
Copertura in alluminio inclinata e rimovibile in RAL 9006 o 9010, con tappi terminali in plastica su entrambi i lati, o completamente in acciaio inox. Adatto per il motore davanti alla guida di scorrimento.
- Cover alto**
Copertura in alluminio inclinata e rimovibile in RAL 9006 o 9010, con tappi terminali in plastica su entrambi i lati, o completamente in acciaio inox. Adatto per il motore sopra la guida di scorrimento.
- Cover a soffitto**
Copertura in alluminio rimovibile in RAL 9006 o 9010, con tappi terminali in plastica su entrambi i lati, o completamente in acciaio inox. Adatto per motore superiore o posteriore.
- Cover a calotta**
Copertura in alluminio rimovibile in RAL 9006 o 9010, con tappi terminali in plastica su entrambi i lati, o completamente in acciaio inox. Adatto per motore superiore o posteriore.





Il servizio è nel nostro DNA

Contratti di manutenzione:

Pacchetti personalizzabili: la nostra varietà di soluzioni consente una maggiore flessibilità e servizi personalizzati.

Conformità normativa: i nostri controlli di assistenza e i programmi di manutenzione seguono sempre la normativa locale.

Manutenzione preventiva: ci assicuriamo che vengano programmate visite di assistenza regolari e che vengano sostituiti i componenti obsoleti, se necessario.

Controlli di sicurezza e qualità: tutti i pacchetti includono controlli di sicurezza, conformità e qualità.

Modernizzazione e aggiornamenti:

Estensione della durata di vita: possiamo estendere la durata dei sistemi d'ingresso, rendendoli al contempo più sostenibili.

Riduzione dei costi energetici: aumentiamo il risparmio energetico ottimizzando i tempi di apertura.

Esigenze mutevoli: possiamo adattare il vostro sistema d'ingresso dove necessario per ottenere una funzionalità ottimale e la tecnologia più recente.

Rispetto delle norme: ci assicuriamo che possiate soddisfare le esigenze, gli standard e le norme di sicurezza attuali e future.

Migliorare il livello delle prestazioni: possiamo ottimizzare il flusso di lavoro, il comfort e l'accessibilità.

Chiamate di emergenza:

Risposta rapida: in caso di fermo macchina non programmato, la nostra struttura locale garantisce una risposta rapida.

Riparazioni al primo colpo: con un ampio inventario di ricambi e un solido team di tecnici, siamo in grado di risolvere qualsiasi problema in una sola visita, con risultati a lungo termine.

Servizio prioritario 24/7: vi permetteremo di visualizzare facilmente la vostra cronologia degli interventi di assistenza e i prossimi appuntamenti di assistenza.

Pezzi di ricambio originali: come parte dei nostri servizi, forniremo sempre i pezzi di ricambio originali anche di porte della concorrenza.

Assistenza a tutte le porte: i nostri tecnici sono in grado di riparare tutte le porte indipendentemente dalla marca.

Tecnologia digitale e connessa:

Con le nostre offerte digitali, potete accedere ai dati in tempo reale, alle analisi e alla panoramica completa dei servizi.

Documentazione tecnica: abbiamo definito procedure e specifiche per la manutenzione di tutte le vostre porte e vi forniremo una panoramica completa.

Budgeting: il nostro pacchetto di servizi completi vi consente di pianificare e prevenire i costi su base annuale, senza sorprese.

Formazione: offriamo corsi gratuiti e sessioni sul posto per consentire al personale di conoscere a fondo i sistemi ASSA ABLOY.

Il Gruppo ASSA ABLOY è leader mondiale nelle soluzioni di accesso.
Ogni giorno aiutiamo miliardi di persone a vivere un mondo più aperto.

ASSA ABLOY
Entrance Systems

ASSA ABLOY Entrance Systems fornisce soluzioni per un flusso efficiente e sicuro di merci e persone. La nostra offerta comprende un'ampia gamma di porte pedonali, industriali e residenziali automatizzate, attrezzature per banchine di carico, recinzioni perimetrali e assistenza.