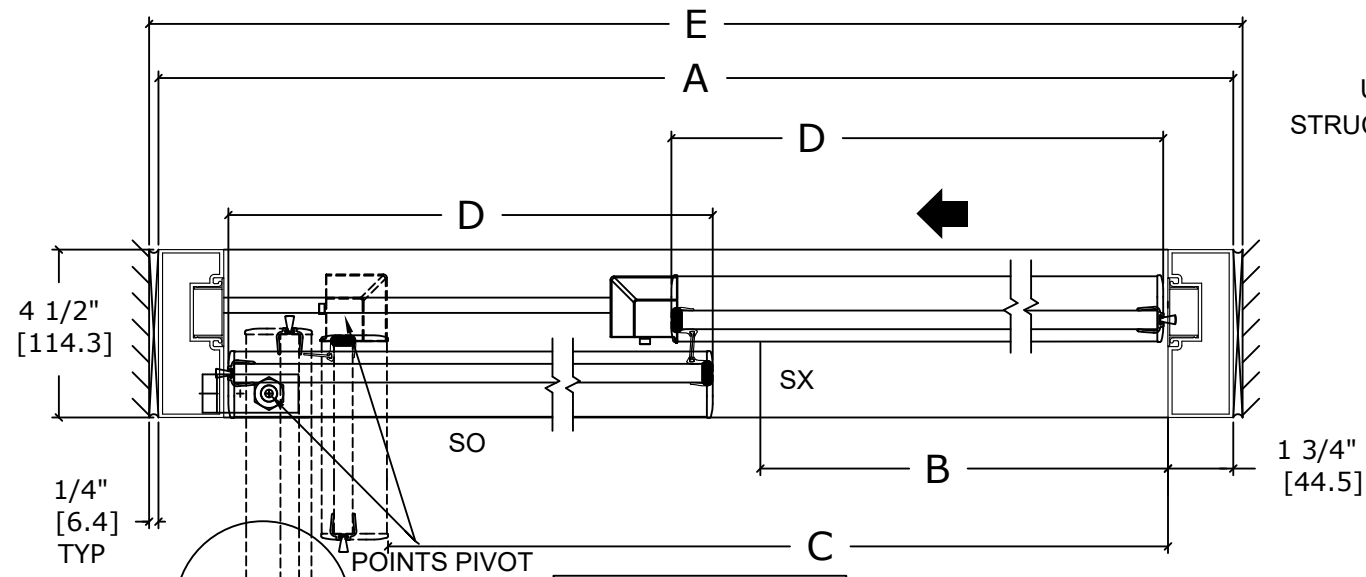
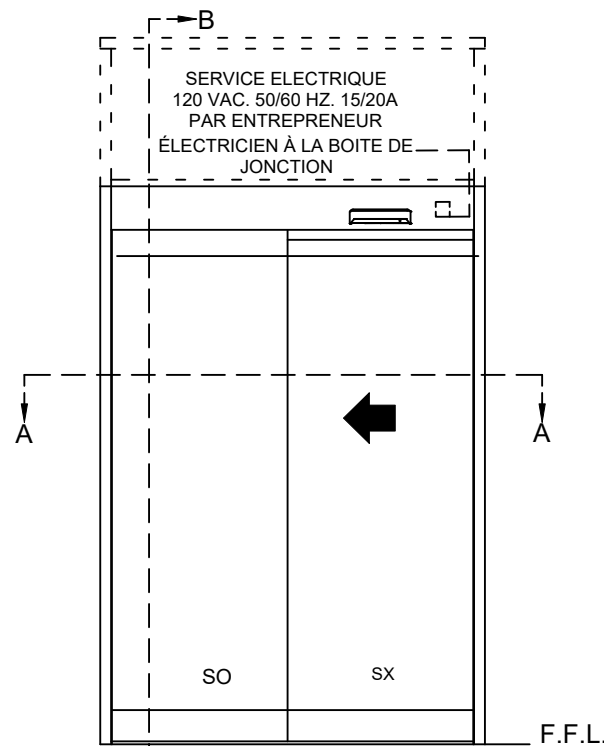


ASSA ABLOY SL500 CGL FBO

ENSEMBLE ENCASTRÉ SIMPLE AVEC OUVERTURE EN BATTANT DE
TOUS LES PANNEAUX



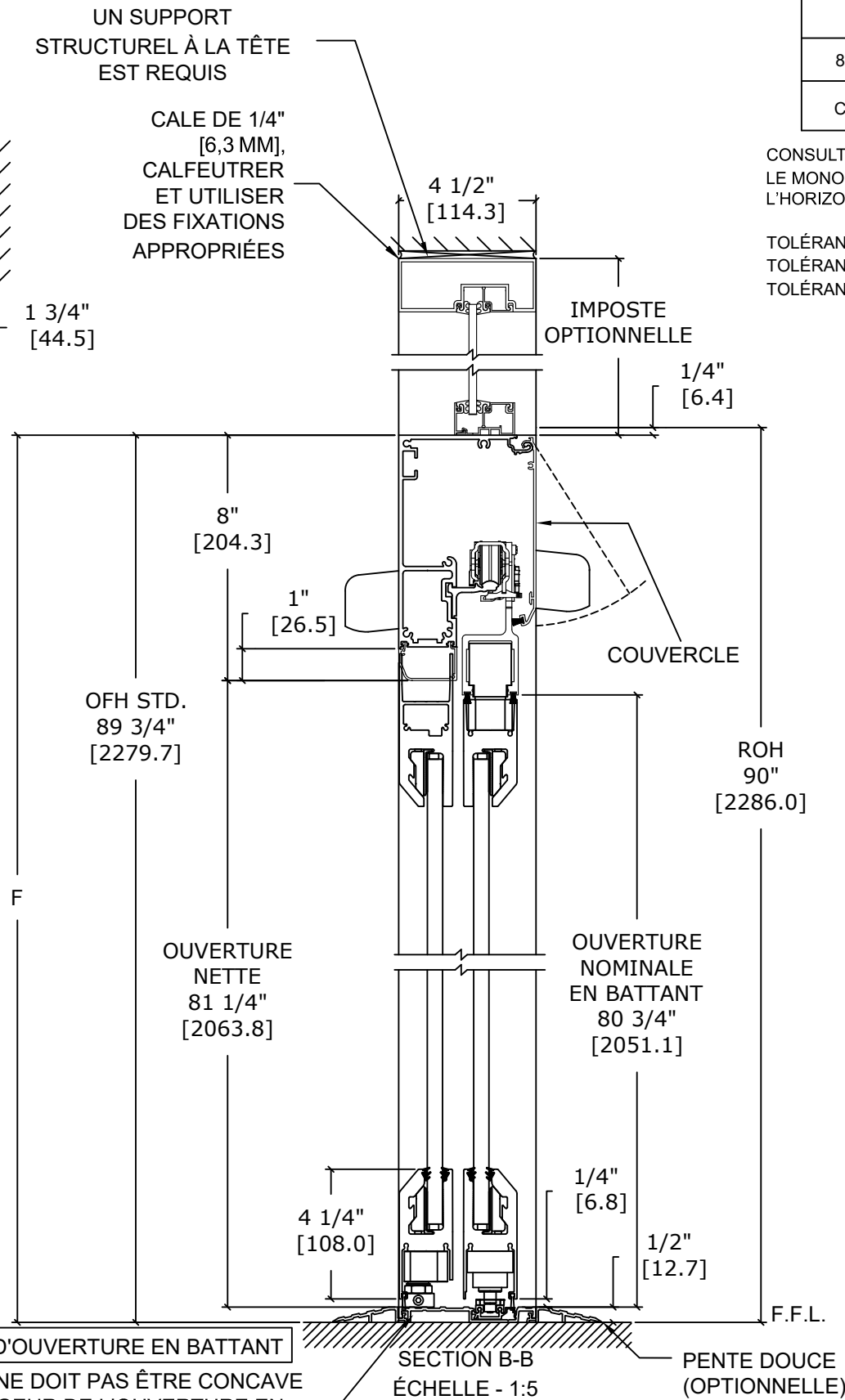
CÔTÉ D'OUVERTURE EN BATTANT
SECTION A-A
ÉCHELLE - 1:5
MAIN GAUCHE ILLUSTRÉE
(OPPOSÉE MAIN DROITE)



CÔTÉ D'OUVERTURE EN BATTANT
ÉLEVATION EXTÉRIEURE
ÉCHELLE - 1:30
MAIN GAUCHE ILLUSTRÉE
(OPPOSÉE MAIN DROITE)

UN SUPPORT STRUCTUREL À LA TÊTE EST REQUIS

CALE DE 1/4" [6,3 MM], CALFEUTRER ET UTILISER DES FIXATIONS APPROPRIÉES



CÔTÉ D'OUVERTURE EN BATTANT
LE PLANCHER FINI NE DOIT PAS ÊTRE CONCAVE SUR TOUTE LA LARGEUR DE L'OUVERTURE EN BATTANT DE LA PORTE ET NE DOIT PAS ÊTRE HORS NIVEAU DE PLUS DE 1/8" (TYP).

OFW	LARGEUR DE FABRICATION (A)	OUVERTURE NETTE LARGEUR (B)	OUVERTURE EN BATTANT LARGEUR (C)	LARGEUR DES PANNEAUX (D)	OUVERTURE BRUTE LARGEUR (E)	HAUTEUR DE FABRICATION MAXIMAL (F)
7'	84" [2133.6]	34 3/16" [868.4]	73 3/8" [1863.7]	40 5/8" [1031.9]	84 1/2" [2146.3]	120" [3048]
7'-6"	90" [2286]	37 3/16" [944.6]	79 3/8" [2016.1]	43 5/8" [1108.1]	90 1/2" [2298.7]	120" [3048]
8'	96" [2438.4]	40 3/16" [1020.8]	85 3/8" [2168.5]	46 5/8" [1184.3]	96 1/2" [2451.1]	108" [2743.2]
8'-6"	102" [2590.8]	43 3/16" [1097]	91 3/8" [2321]	49 5/8" [1260.5]	102 1/2" [2603.5]	96" [2438.4]
CLÉ:	E-1/2" E-[12.7]	[A/2]-7 13/16" [A/2]-[198.4]	A-10 5/8" A-[269.9]	[A/2]-1 3/8" [A/2]+[34.9]	A+1/2" A+[12.7]	

CONSULTER L'USINE POUR TOUTES LES DIMENSIONS DE CONFIGURATIONS PERSONNALISÉES. LE MONOGRAMME / ESTAMPILLE SUR LE VERRE DOIT ÊTRE POSITIONNÉ À 2 PO [50,8] DE L'HORIZONTALE.

TOLÉRANCE DE LONGUEUR / HAUTEUR DU VERRE -
TOLÉRANCE DE PERPENDICULARITÉ DU VERRE -
TOLÉRANCE DIAGONALE DU VERRE -

NOTES:

- L'ENSEMBLE STANDARD COMPREND :
FINIS STANDARD :
CLASSE 1, 0,018 MM, CLAIR - AA-M12C22A41
CLASSE 1, 0,018 MM, BRONZE FONCÉ - AA-M12C22A44
BASE DE PORTE DE 4 PO
PARCLOSES ET CALES POUR VERRE DE 1/2 PO
RETENUE MAGNÉTIQUE
BRAS D'ÉVACUATION (BATTANT) DU PANNEAU ACTIF
BARRE DE FRICTION POUR PANNEAU LATÉRAL
JOINTS À EMBOÏTER
ROULEAU DE SUPPORT INFÉRIEUR DU VANTAIL ACTIF
DISPOSITIF D'INTERVERROUILLAGE
BALAI SOUPLE
DÉTECTEUR DE MOUVEMENT / DE PRÉSENCE
SÉLECTEUR DE FONCTIONS
PANNEAUX DE PORTE EN VERRE AVEC VITRAGE À SEC

OPTIONS DISPONIBLES :

- FINIS SPÉCIAUX
SERRURES INTÉRIEURES ET/OU EXTÉRIEURES - VOIR LA FEUILLE AA-110 POUR LES DÉTAILS
SYSTÈME DE GUIDAGE - VOIR LA FEUILLE AA-111 POUR LES DÉTAILS
SUPPORTS DE JOINTS VERTICAUX - VOIR LA FEUILLE AA-112 POUR LES DÉTAILS
VOIR LA FEUILLE OS-18 POUR TOUTES LES AUTRES OPTIONS

LE DESSIN EST DIMENSIONNÉ EN UNITÉS IMPÉRIALES ET MÉTRIQUES. SE RÉFÉRER COMME SUIV : 1 po [25,4]. TOUTES LES DIMENSIONS MÉTRIQUES SONT EN MILLIMÈTRES. POUR LE COURANT MAXIMAL PAR ENSEMBLE, SE RÉFÉRER AUX SPÉCIFICATIONS DU PRODUIT, AUX INSTRUCTIONS D'INSTALLATION OU À L'ÉTIQUETTE UL APPOSÉE SUR L'ÉQUIPEMENT. SE RÉFÉRER AU CODE DU BÂTIMENT APPLICABLE [LOCAL, PROVINCIAL/ÉTATIQUE, NATIONAL OU DE L'AUTORITÉ COMPÉTENTE (AHJ)] POUR LA HAUTEUR MINIMALE DE PORTE ET LES LARGEURS MINIMALE ET MAXIMALE AUTORISÉES CONFORMÉMENT AUX EXIGENCES D'ÉVACUATION, EN CONJONCTION AVEC LE TABLEAU.

DWG NO.	ACH-1662556-FR										
DRN BY	SS	DATE	9/13/25	CHK BY	CP	DATE	9/13/25	REV.	1.0	DATE	9/13/25