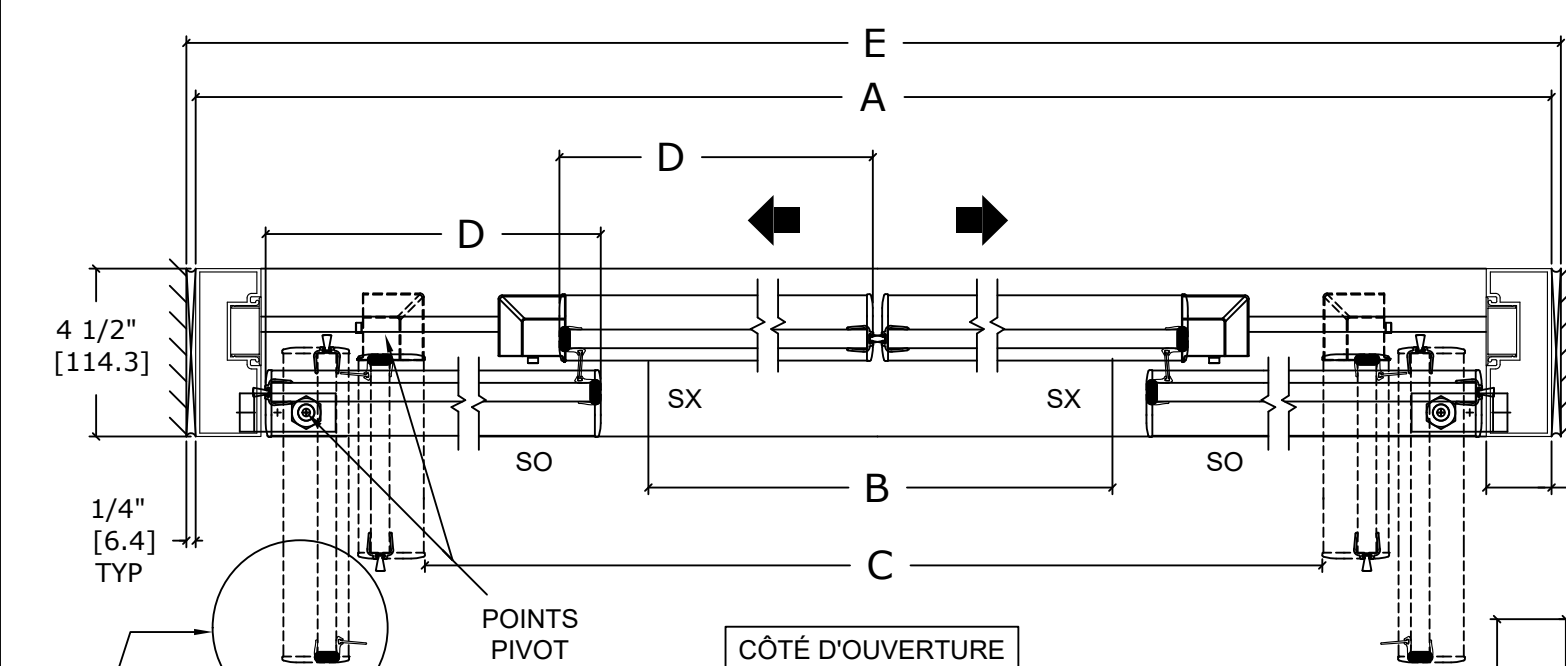


## ASSA ABLOY SL500 CGL FBO

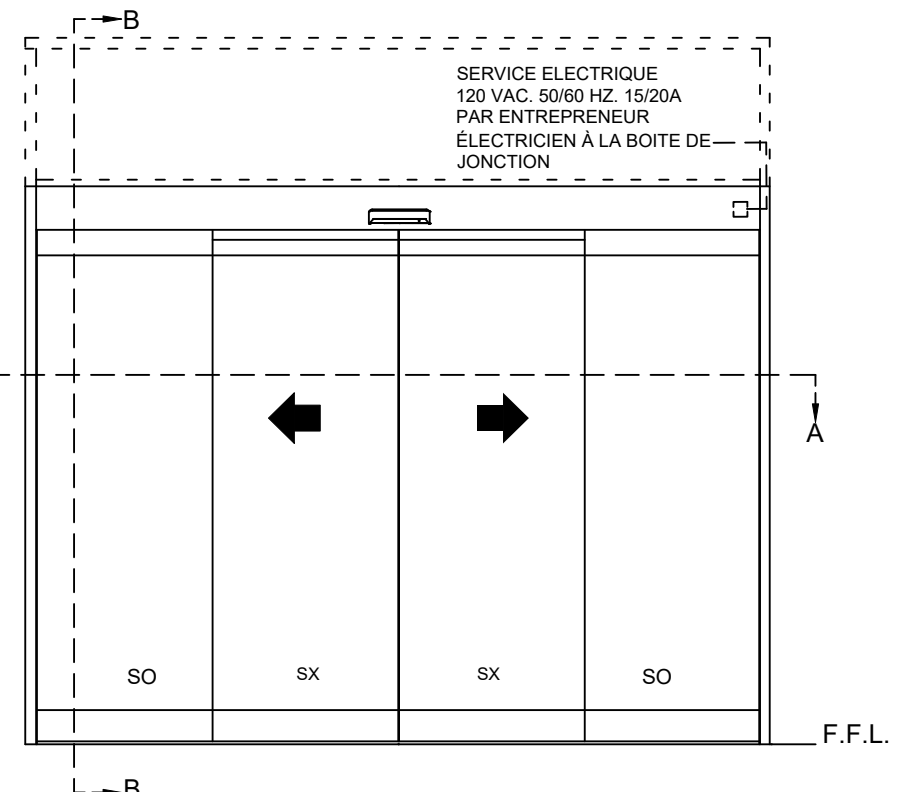
ENSEMBLE ENCASTRÉ BIPARTITE AVEC OUVERTURE EN BATTANT DE TOUS LES PANNEAUX

OFW	LARGEUR DE FABRICATION (A)	OUVERTURE NETTE LARGEUR (B)	OUVERTURE EN BATTANT LARGEUR (C)	LARGEUR DES PANNEAUX (D)	OUVERTURE BRUTE LARGEUR (E)	HAUTEUR DE FABRICATION MAXIMAL (F)
10'	120" [3048]	46 1/8" [1171.6]	103 3/16" [2621]	29 1/2" [749.3]	120 1/2" [3060.7]	120" [3048]
11'	132" [3352.8]	52 1/8" [1324]	115 3/16" [2925.8]	32 1/2" [825.5]	132 1/2" [3365.5]	120" [3048]
12'	144" [3657.6]	58 1/8" [1476.7]	127 3/16" [3230.6]	35 1/2" [901.7]	144 1/2" [3670.3]	120" [3048]
13'	156" [3962.4]	64 1/8" [1628.8]	139 3/16" [3535.4]	38 1/2" [978]	156 1/2" [3975.1]	120" [3048]
14'	168" [4267.2]	70 1/8" [1781.2]	151 3/16" [3840.2]	41 1/2" [1054.1]	168 1/2" [4279.9]	120" [3048]
15'	180" [4572]	76 1/8" [1933.6]	163 3/16" [4145]	44 1/2" [1130.3]	180 1/2" [4584.7]	116" [2946.4]
16'	192" [4876.8]	82 1/8" [2085.9]	175 3/16" [4449.8]	47 1/2" [1206.5]	192 1/2" [4889.5]	96" [2438.4]
KEY:	E-1/2" E-[12.7]	[A2]-13 7/8" [A2]-[352.4]	A-16 13/16" A-[427]	[A4]-1/2" [A4]-[12.7]	A+1/2" A+[12.7]	

CONSULTER L'USINE POUR TOUTES LES DIMENSIONS DE CONFIGURATIONS PERSONNALISÉES.



LE PLANCHER FINI DOIT ÊTRE AU MÊME NIVEAU ET NE DOIT PRÉSENTER AUCUNE SURÉLÉVATION DANS LE TRAJET DES PORTES EN MODE BATTANT



CÔTÉ D'OUVERTURE EN BATTANT ÉLÉVATION EXTÉRIEURE ÉCHELLE - 1:30

CÔTÉ D'OUVERTURE EN BATTANT ÉCHELLE - 1:5

- NOTES:**
- L'ENSEMBLE STANDARD COMPREND :
  - FINIS STANDARD :
  - CLASSE 1, 0,018 MM, CLAIR – AA-M12C22A41
  - CLASSE 1, 0,018 MM, BRONZE FONCÉ – AA-M12C22A44
  - BASE DE PORTE DE 4 PO
  - PARCLOSES ET CALES POUR VERRE DE 1/2 PO
  - RETENUE MAGNÉTIQUE
  - BRAS D'ÉVACUATION (BATTANT) DU PANNEAU ACTIF
  - BARRE DE FRICTION POUR PANNEAU LATÉRAL
  - JOINTS À EMBOÎTER
  - ROULEAU DE SUPPORT INFÉRIEUR DU VANTAIL ACTIF
  - DISPOSITIF D'INTERVERROUILLAGE
  - BALAI SOUPLE
  - DÉTECTEUR DE MOUVEMENT / DE PRÉSENCE
  - SÉLECTEUR DE FONCTIONS
  - PANNEAUX DE PORTE EN VERRE AVEC VITRAGE À SEC
- OPTIONS DISPONIBLES :**
- FINIS SPÉCIAUX
  - SERRURES INTÉRIEURES ET/OU EXTÉRIEURES – VOIR LA FEUILLE AA-110 POUR LES DÉTAILS
  - SYSTÈME DE GUIDAGE – VOIR LA FEUILLE AA-111 POUR LES DÉTAILS
  - SUPPORTS DE JOINTS VERTICAUX – VOIR LA FEUILLE AA-112 POUR LES DÉTAILS
  - VOIR LA FEUILLE OS-18 POUR TOUTES LES AUTRES OPTIONS

LE DESSIN EST DIMENSIONNÉ EN UNITÉS IMPÉRIALES ET MÉTRIQUES.  
SE RÉFÉRER COMME SUIV : 1 po [25.4].  
TOUTES LES DIMENSIONS MÉTRIQUES SONT EN MILLIMÈTRES.  
POUR LE COURANT MAXIMAL PAR ENSEMBLE, SE RÉFÉRER AUX SPÉCIFICATIONS DU PRODUIT, AUX INSTRUCTIONS D'INSTALLATION OU À L'ÉTIQUETTE UL APPOSÉE SUR L'ÉQUIPEMENT.  
SE RÉFÉRER AU CODE DU BÂTIMENT APPLICABLE [LOCAL, PROVINCIAL/ÉTATIQUE, NATIONAL OU DE L'AUTORITÉ COMPÉTENTE (AHJ)] POUR LA HAUTEUR MINIMALE DE PORTE ET LES LARGEURS MINIMALE ET MAXIMALE AUTORISÉES CONFORMÉMENT AUX EXIGENCES D'ÉVACUATION, EN CONJONCTION AVEC LE TABLEAU.

DWG NO.	ACH-1662555-FR										
DRN BY	SS	DATE	9/13/25	CHK BY	CP	DATE	9/13/25	REV.	1.0	DATE	9/13/25